

FRESHHH



830470

Adaptér pro sprchový filtr / CZ

Adaptér pre sprchový filter / SK

Adapter zuhany szűrőhöz / HU

Adapter für Duschfilter / DE

Adapter For Shower Filter / EN



Původní návod k použití

Preklad pôvodného návodu na použitie

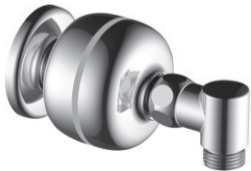
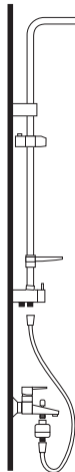
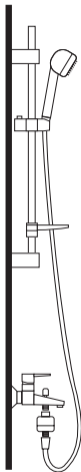
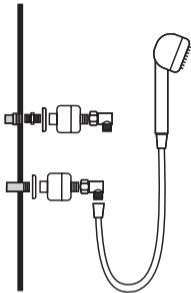
Az eredeti használati utasítás fordítása

Übersetzung der ursprünglichen Bedienungsanleitung

Translation of the original user's manual

CZ / PŘÍKLADY INSTALACE ADAPTÉRU SE SPRCHOVÝM FILTREM
SK / PRÍKLADY INŠTALÁCIE ADAPTÉRA SO SPRCHOVÝM FILTROM
HU / PÉLDÁK A SZÜRÖBETÉTEL ELLÁTOTT SZÜRŐ ADAPTER BEÉPÍTÉSÉRE
DE / BEISPIELE DER INSTALLIERUNG DES ADAPTERS MIT DUSCHFILTER
EN / ADAPTER INSTALLATION EXAMPLES WITH THE SHOWER FILTER





Charakteristika – v účel použití



Chromovaný sprchový adaptér **Freshhh 830470** je určen k uložení vyměnitelné filtrační jednotky (sprchového filtru) **Freshhh 830475 s aktivním uhlím** nebo filtrační jednotky **Freshhh 830474 s patentovanou náplní KDF**, které slouží ke zlepšení kvality vody při sprchování, snižují sekundární znečištění vody

a zápach (viz dále), jež se z vody při sprchování dostává do dýchaného vzduchu. Rozdíly mezi oběma filtračními jednotkami jsou uvedeny dále v textu. Sprchový adaptér se instaluje na závit vodovodní baterie před sprchovou hadicí nebo před sprchovou hlavici – příklady instalací v závislosti na konkrétním případě jsou uvedeny na obrázcích výše.

- Chlór přítomný ve vodě odstraňuje ochranný film pokožky a vlasů, čímž je vysušuje a rovněž jeho dýchání ve formě výparů je zdraví škodlivé. **Filtrační jednotky (sprchové filtry) jsou určeny nejen pro osoby, kterým vadí horší jakost vody, kterou se sprchují, ale zejména pro osoby, které mají po vysprchování potíže se suchou a podrážděnou pokožkou nebo trpí různými kožními problémy (ekzémy, lupénkou, apod.) nebo, které mají potíže se suchými, lámavými či roztřepenými vlasy.**

- **Filtrační jednotku lze po skončení své životnosti z adaptéru jednoduše vyjmout a vyměnit za novou. Sprchové filtrační jednotky jsou určeny jak pro teplou vodu (max. 80° C), tak studenou vodu (ne méně než 3°C) pro tlak vody v běžném distribučním vodovodním řádu. Filtrační jednotky nejsou určeny pro přípravu pitné vody z nepitné a pitná voda prošlá přes tento filtr není určena k lidské konzumaci.**



- Chromovaný adaptér **Freshhh 830470** pro usazení filtrační jednotky není dodáván samostatně, ale součástí jeho dodávky je filtrační jednotka **Freshhh 830475** obsahující **aktivní uhlí**. Filtrační jednotku **Freshhh 830474** s patentovanou **KDF náplní** nebo jednotku **Freshhh 830475** obsahující **aktivní uhlí** (srovnání je uvedeno dále) lze zakoupit samostatně bez chromovaného adaptéru jako náhradu za filtrační jednotku po skončení její životnosti.

SROVNÁNÍ HLAVNÍCH ROZDÍLŮ MEZI FILTRAČNÍ JEDNOTKOU FRESHHH 830474 A FRESHHH 830475

Filtrační jednotka Freshhh 830474

Aktivní složka: Patentovaná filtrační náplň KDF a síran vápenatý

Mechanismus účinku: Katalytická oxidace/redukce (chemická přeměna)

Použití: Snižování obsahu anorganických kontaminantů přeměnou: volného chlóru, chloraminu, železa rozpuštěného ve vodě, zápach sirovodíku, těžkých kovů (arzen, olovo) apod.

Anitbakteriální ochrana snižuje množení bakterií, plísní a řas, které se ve filtru po nějaké době vytvoří, což prodlužuje životnost filtru (filtr neobsahuje toxické elementární stříbro, které se do některých filtrů z tohoto důvodu přidává).

Životnost filtru: cca 45 000 l vody (6-12 měsíců), v závislosti na znečištění chlórem či jinými kontaminanty.

Filtrační jednotka Freshhh 830475

Aktivní složka: Aktivní uhlí a síran vápenatý

Mechanismus účinku: Adsorbce (fyzikální proces)

Použití: snížení zejména obsahu organických kontaminantů, volného chlóru a zápachu adsorbci: přítomnost organických látek ve vodě, volného chlóru, pesticidů a zápachu vody.

Životnost filtru: cca 23 000 l vody (3-4 měsíců), v závislosti na znečištění chlórem či jinými kontaminanty.

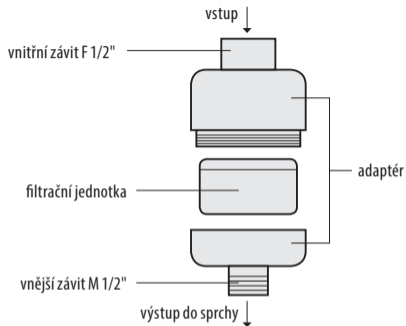
Filtrační jednotka **Freshhh 830474** je vhodnější v případě tvrdé vody než filtrační jednotka **Freshhh 830475**, ačkoli se nijak významně nepodílí na odstranění tvrdosti vody podobně jako filtrační jednotka **Freshhh 830475** s aktivním uhlím.

Chromovaný adaptér Freshhh 830470 (dodávaný s filtrační jednotkou **Freshhh 830475** s aktivním uhlím)

Vnitřní závit adaptéru: F1/2

Vnější závit adaptéru: M1/2

Povrchová úprava: chrom



INSTALACE

1. Filtrační jednotku a adaptér po vybalení zkontrolujte, zda nejsou poškozeny. Jsou-li poškozeny, nepoužívejte je. Filtrační jednotka je vložena v adaptéru dle obrázku výše.
2. Uzavřete výtok vody ze sprchové vodovodní baterie.

3. Na závit, na ktorý bude našroubovaný adaptér s filtračnou vložkou v závislosti na konkrétnom mieste instalácie (viz obrázky vyššie), najprv naviňte teflonovú pásku pro zajištění těsnosti závitového spoje a poté na závit našroubujte adaptér s filtrační jednotkou. Adaptér má vnitřní závit F 1/2" pro vstup vody do adaptéru a vnější závit M 1/2" pro výstup do sprchy.
4. Před sprchováním filtrační jednotku nejprve propláchněte proudem tekoucí vody po dobu 10 s (teplota vody by neměla být mimo teplotní rozsah +3°C až +80°C).

Poznámka: před každým použitím filtrační jednotku propláchněte proudem tekoucí vody po dobu 10 sekund.

Doba životnosti filtrační jednotky závisí na jakosti (znečištění) a objemu použité vody.

Filtrační jednotku nelze po skončení životnosti regenerovat k opětovnému použití či vnitřní filtrační náplň vyměnit za novou.

Výrobek nesmí přijít do kontaktu s chemickými čistícími a pracími prostředky a organickými rozpouštědly (např. aceton, ethanol apod.).

Charakteristika – účel použitia



Chrómovaný sprchový adaptér **Freshhh 830470** je určený na uloženie vymeniteľnej filtračnej jednotky (sprchového filtra) **Freshhh 830475 s aktívnym uhlím** alebo filtračnej jednotky **Freshhh 830474 s patentovanou náplňou KDF**, ktoré slúžia na zlepšenie kvality vody pri sprchovaní, znižujú sekundárne znečistenie vody a zápach (pozrite ďalej), ktoré sa z vody pri sprchovaní dostávajú do dýchaného vzduchu. Rozdiely medzi oboma filtračnými jednotkami sú uvedené ďalej v texte. Sprchový adaptér sa inštaluje na závit vodovodnej batérie pred sprchovou hadicou alebo pred sprchovou hlavicom – príklady inštalácií v závislosti od konkrétneho prípadu sú uvedené na obrázkoch vyššie.

- Chlór prítomný vo vode odstraňuje ochranný film pokožky a vlasov, čím ich vysušuje a tiež jeho dýchanie vo forme výparov je pre zdravie škodlivé. **Filtračné jednotky (sprchové filtre) sú určené nielen pre osoby, ktorým vadí horšia akosť vody, ktorou sa sprchujú, ale najmä pre osoby, ktoré majú po vysprchovaní ťažkosti so suchou a podráždenou pokožkou alebo trpia rôznymi kožnými problémami (ekzémami, psoriázou a pod.) alebo, ktoré majú ťažkosti so suchými, lámavými či rozstrapkanými vlasmi.**

- **Filtračnú jednotku je možné po skončení svojej životnosti z adaptéra jednoducho vybrať a vymeniť za novú. Sprchové filtračné jednotky sú určené tak na teplú vodu (max. 80 °C), ako aj na studenú vodu (nie menej ako 3 °C) pre tlak vody v bežnej distribučnej vodovodnej sieti. Filtračné jednotky nie sú určené na prípravu pitnej vody z nepitnej a pitná voda, ktorá prešla cez tento filter, nie je určená na ľudskú konzumáciu.**



- **Chrómovaný adaptér Freshhh 830470** na usadenie filtračnej jednotky sa nedodáva samostatne, ale súčasťou jeho dodávky je filtračná jednotka **Freshhh 830475** obsahujúca **aktívne uhlie**. Filtračnú jednotku **Freshhh 830474** s patentovanou **KDF náplňou** alebo jednotku **Freshhh 830475** obsahujúcu **aktívne uhlie** (porovnanie je uvedené ďalej) je možné zakúpiť samostatne bez chrómovaného adaptéra ako náhradu za filtračnú jednotku po skončení jej životnosti.

POROVNANIE HLAVNÝCH ROZDIELOV MEDZI FILTRAČNOU JEDNOTKOU FRESHHH 830474 A FRESHHH 830475

Filtračná jednotka Freshhh 830474

Aktívna zložka: Patentovaná filtračná náplň KDF a síran vápenatý

Mechanizmus účinku: Katalytická oxidácia/redukcia (chemická premena)

Použitie: **Zníženie obsahu anorganických kontaminantov premenou:** voľného chlóru, chloramínu, železa rozpusteného vo vode, zápach sírovodíka, ťažkých kovov (arzén, olovo) a pod.

Antibakteriálna ochrana znižuje množenie baktérií, plesní a rias, ktoré sa vo filtri po nejakom čase vytvoria, čo predlžuje životnosť filtra (filter neobsahuje toxické elementárne striebro, ktoré sa do niektorých filtrov z tohto dôvodu pridáva).

Životnosť filtra: cca 45 000 l vody (6 – 12 mesiacov), v závislosti od znečistenia chlóróm či inými kontaminantmi.

Filtračná jednotka Freshhh 830475

Aktívna zložka: Aktívne uhlie a síran vápenatý

Mechanizmus účinku: Adsorpcia (fyzikálny proces)

Použitie: **zníženie najmä obsahu organických kontaminantov, voľného chlóru a zápachu adsorpciou:** prítomnosť organických látok vo vode, voľného chlóru, pesticídov a zápachu vody.

Životnosť filtra: cca 23 000 l vody (3 – 4 mesiace), v závislosti od znečistenia chlóróm či inými kontaminantmi.

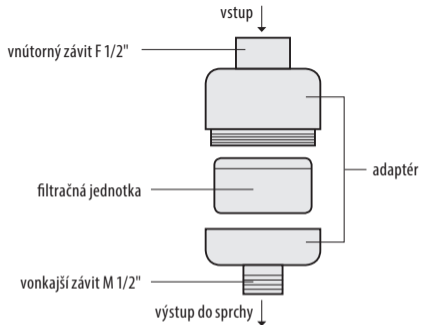
Filtračná jednotka **Freshhh 830474** je vhodnejšia v prípade tvrdej vody ako filtračná jednotka **Freshhh 830475**, aj keď sa nijak významne nepodieľa na odstránení tvrdosti vody podobne ako filtračná jednotka **Freshhh 830475** s aktívnym uhlím.

Chrómovaný adaptér Freshhh 830470 (dodávaný s filtračnou jednotkou **Freshhh 830475** s aktívnym uhlím)

Vnútorňý závit adaptéra: F1/2

Vonkajší závit adaptéra: M1/2

Povrchová úprava: chróm



INŠTALÁCIA

1. Filtračnú jednotku a adaptér po vybalení skontrolujte, či nie sú poškodené. Ak sú poškodené, nepoužívajte ich. Filtračná jednotka je vložená v adaptéri podľa obrázka vyššie.
2. Uzavrite výtok vody zo sprchovej vodovodnej batérie.

3. Na závit, na ktorý sa naskrutkuje adaptér s filtračnou vložkou v závislosti od konkrétneho miesta inštalácie (pozrite obrázky vyššie), najskôr navíňte teflonovú pásku na zaistenie tesnosti závitového spoja a potom na závit naskrutkujte adaptér s filtračnou jednotkou. Adaptér má vnútorný závit F 1/2" na vstup vody do adaptéra a vonkajší závit M 1/2" na výstup do sprchy.
4. Pred sprchovaním filtračnú jednotku najskôr prepláchnite prúdom tečúcej vody počas 10 s (teplota vody by nemala byť mimo teplotného rozsahu +3 °C až +80 °C).

Poznámka: pred každým použitím filtračnú jednotku prepláchnite prúdom tečúcej vody počas 10 sekúnd.

Lehota životnosti filtračnej jednotky závisí od akosti (znečistenia) a objemu použitej vody.

Filtračnú jednotku nie je možné po skončení životnosti regenerovať na opätovné použitie či vnútornú filtračnú náplň vymeniť za novú.

Výrobok nesmie prísť do kontaktu s chemickými čistiacimi a pracími prostriedkami a organickými rozpúšťadlami (napr. acetón, etanol a pod.).

A készülék jellemzői és rendeltetése



Krómozott zuhany adapter **Freshhh 830470** amelybe aktív szénnel töltött **Freshhh 830475** vagy szabadalmaztatott KDF töltetű **Freshhh 830474** cserélhető szűrőbetétet (zuhany szűrőt) kell tenni. A szűrő javítja a zuhanyozáshoz használt víz minőségét, csökkenti a víz másodlagos szennyeződését és a szagokat (lásd lent), amelyek a zuhanyozás közben a belélegzett levegőbe jutnak. A két szűrőbetét közti különbséggel alább foglalkozunk. A zuhany adaptert a csaptelep menetére kell felcsavarozni (a zuhanytömlő elé), vagy a zuhanyrózsa (zuhanyfej) elé is lehet építeni. Konkrét beépítési példák a fenti képeken láthatók.

- A vízben található klór a testbőr és a haj védőrétegét eltávolítja, a bőr és a haj ezért kiszárad, továbbá a klór belégzése is káros az egészségre. **A szűrőbetéteket (zuhany szűrőt) nem csak azoknak az embereknek fejlesztettük ki, akiket zavar a zuhanyozó víz rossz minősége, hanem elsősorban olyan embereknek, akiknek a zuhanyozás után erősen kiszárad a bőre, akiket irritál a nem tiszta zuhanyozó víz, továbbá akik különböző bőrproblémákkal küzdenek (ekcéma, psoriasis stb.), illetve akiknek nehézségeik vannak a száraz, törékeny vagy gyorsan kopó hajjukkal.**

- **A szűrőbetétet az élettartam lejártá után csak ki kell szerelni az adapterből és új betéttel kell helyettesíteni. A szűrő adaptereket meleg víz (max. 80 °C), illetve hideg víz (3 °C-nál melegebb) csőbe is be lehet építeni, normál vízvezeték nyomást feltételezve. A szűrőbetéttel nem lehet szennyezett vízből ivóvizet előállítani, illetve a szűrőbetétén keresztül áramló vizet nem szabad elfogyasztani.**



- A krómozott **Freshhh 830470** adaptert nem lehet csak önállóan megvásárolni, az adaptert csak **aktív szén** tartalmazó **Freshhh 830475** szűrőbetéttel együtt forgalmazzuk. A szabadalmaztatott **KDF betétet** tartalmazó **Freshhh 830474** szűrőbetétet, vagy az **aktív szén** tartalmazó **Freshhh 830475** szűrőbetétet pót szűrőbetétként önállóan is meg lehet vásárolni (a krómozott adaptert nélkül).

A FRESHHH 830474 ÉS A FRESHHH 830475 SZÜRŐBETÉTEK FŐ JELLEMZŐI

Freshhh 830474 szűrőbetét

Hatóanyag: szabadalmaztatott KDF szűrőbetét és kalcium-szulfát.

Hatásmechanizmus: katalitikus oxidáció / redukció (kémiai átalakulás).

Használat: **szervetlen szennyező anyagok csökkentése átalakítás útján:** szabad klór, klóramin, vízben oldott vas, hidrogén-szulfid szaga, nehézfémek (arzén, ólom) stb.

Az antibakteriális védelem csökkenti a szűrőben egy idő után megjelenő baktériumok, gombák és algák szaporodását, meghosszabbítja a szűrő élettartamát (a szűrő nem tartalmaz mérgező elemi ezüstöt, amelyet más gyártók a fentiek érdekében a szűrőbetétekbe adagolnak).

A szűrőbetét élettartama: kb. 45 000 l víz (6-12 hónap), függ a víz klór és szennyezőanyag tartalmától.

Freshhh 830475 szűrőbetét

Hatóanyag: aktív szén és kalcium-szulfát.

Hatásmechanizmus: adszorpció / elnyelés (fizikai folyamat)

Használat: elsősorban szerves szennyezőanyagok csökkentése, szabad klór és szagok elnyelése (a víz szerves anyagokat, szabad klórt, növényvédőszeret tartalmaz és szagos).

A szűrőbetét élettartama: kb. 23 000 l víz (3-4 hónap), függ a víz klór és szennyezőanyag tartalmától.

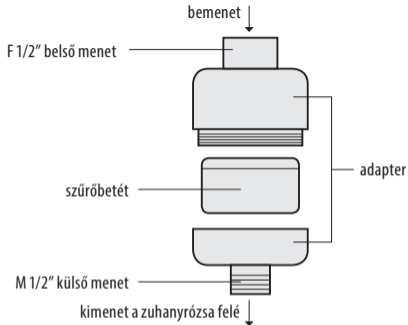
Kemény vízhez a **Freshhh 830474** szűrőbetét jobb, mint a **Freshhh 830475** szűrőbetét, annak ellenére, hogy nem járul hozzá jelentős mértékben a víz lágyításához (ahogy az aktív szénrel töltött **Freshhh 830475** szűrőbetét sem).

Krómozott adapter Freshhh 830470 (aktív szénrel tartalmazó **Freshhh 830475** betétel forgalmazzuk).

Adapter belső menet: F1/2

Adapter külső menet: M1/2

Felületkezelés: króm bevonat



TELEPÍTÉS

1. A szűrő adaptert csomagolja ki és ellenőrizze le a sérülésmentességét. Ha sérülést észlel, akkor az adaptert ne használja. A szűrőbetét a fenti ábra szerint van a szűrő adapterbe szerelve.
2. Zárja el a csapterlepet (vagy a szelepet - a telepítéstől függően).

3. A menetre (amelyre a szűrő adaptert szereli) tekerjen teflon szalagot (a megfelelő tömítés biztosítása érdekében), majd a menetre csavarozza rá az adaptert (a szűrőbetéttel együtt). Az adaptert bemeneti menete F ½" (belső), a kimeneti menete M ½" (külső).

4. Az első zuhanyozás előtt a szűrő adaptert előbb öblítse át. 10 másodpercig engedjen rajta keresztül vizet (a víz hőmérséklete csak +3 °C és +80 °C között lehet).

Megjegyzés: minden szűrőbetét csere után a szűrő adaptert öblítse át (10 másodpercig).

A szűrőbetét élettartama függ a víz szennyezettségétől és a betétten átfolyó víz mennyiségétől.

A szűrőbetét az élettartam lejáratá után nem regenerálható. A szűrőbetétet helyettesítse új szűrőbetéttel.

A termék (különösen a szűrőbetét) nem kerülhet kapcsolatba tisztítószerekkel, mosószerekkel vagy szerves oldószerekkel (pl. aceton, etanol stb.)

DE

Charakteristik - Verwendungszweck



Der verchromte Duschadapter **Freshhh 830470** ist zum Einsetzen der austauschbaren Filtereinheit (des Duschfilters) **Freshhh 830475 mit Aktivkohle** oder der Filtereinheit **Freshhh 830474 mit patentiertem Füllstoff KDF** bestimmt, die zur Verbesserung der Wasserqualität beim Duschen dient, sekundäre Verunreinigungen des Wassers und den Geruch senkt (siehe nachstehend), der aus dem Wasser beim Duschen in die geatmete Luft gelangt. Die Unterschiede zwischen beiden Filtereinheiten werden nachstehend im Text beschrieben. Der Duschadapter wird auf das Gewinde der Mischbatterie vor den Duschschlauch oder vor den Duschkopf installiert – Beispiele der Installierungen in Abhängigkeit von einem konkreten Fall sind in den Abbildungen oben aufgeführt.

- Das im Wasser befindliche Chlor zerstört den Schutzfilm der Haut und der Haare, womit Haut und Haare ausgetrocknet werden, und die Einatmung von Chlordämpfen ist ebenfalls gesundheitsschädlich. **Die Filtereinheiten (Duschfilter) sind nicht nur für Personen bestimmt, die eine schlechtere Qualität des Wassers, mit dem sie duschen, stört, sondern vor allem für Personen, die nach dem Duschen Probleme mit trockener**

und gereizter Haut haben, oder an verschiedenen Hautkrankheiten (Ekzeme, Schuppenflechte u. ä.) leiden, oder die Probleme mit trockenen, spröden oder splissigen Haaren haben.

- Die Filtereinheit kann nach Beendigung ihrer Lebensdauer einfach aus dem Adapter herausgenommen werden und gegen eine neue ersetzt werden. Duschfiltereinheiten sind sowohl für warmes Wasser (max. 80°C), als auch für kaltes Wasser (nicht weniger als 3°C) bestimmt bei dem üblichen Wasserdruck im Wasserverteilungsnetz. Filtereinheiten sind nicht dazu bestimmt, aus nicht trinkbarem Wasser trinkbares zu machen, und Trinkwasser, das über diesen Filter geleitet wird, ist nicht zum Verzehr für Menschen bestimmt.

Der verchromte Adapter **Freshhh 830470** zum Einsetzen der Filtereinheit wird nicht selbstständig geliefert, sondern ist Bestandteil der Lieferung der Filtereinheit **Freshhh 830475**, die **Aktivkohle** beinhaltet. Die Filtereinheit **Freshhh 830474** mit patentiertem **Füllstoff KDF** oder die Einheit **Freshhh 830475** mit **Aktivkohle** (der Vergleich ist nachfolgend aufgeführt) kann einzeln, selbstständig ohne verchromten Adapter gekauft werden als Ersatz für die Filtereinheit nach Beendigung ihrer Lebensdauer.

ERGLEICH DER HAUPTUNTERSCHIEDE ZWISCHEN DER FILTEREINHEIT FRESHHH 830474 UND FRESHHH 830475

Filtereinheit Freshhh 830474

Aktive Komponente: Patentierter Filterfüllstoff KDF und Calciumsulfat

Wirkungsmechanismus: Katalytische Oxidation/Reduktion (chemische Umwandlung)

- **Anwendung: Senkung des Gehalts von anorganischen Kontaminanten durch Umwandlung:** von freiem Chlor, Chloramin, in Wasser gelöstem Eisen, Geruch von Schwefelwasserstoff, Schwermetalle (Arsen, Blei) u. ä.

Der antibakterielle Schutz reduziert das Vermehren von Bakterien, Schimmel und Algen, die sich im Filter nach einer gewissen Zeit bilden, was die Lebensdauer des Filters verlängert (der Filter beinhaltet kein toxisches elementares Silber, das in einige Filter aus diesem Grund hinzugegeben wird).

Lebensdauer des Filters: ca. 45 000 l Wasser (6-12 Monate), in Abhängigkeit von der Verunreinigung durch Chlor oder andere Kontaminanten.

Filtereinheit Freshhh 830475

Aktive Komponente: Aktivkohle und Calciumsulfat

Wirkungsmechanismus: Adsorption (physikalischer Prozess)

Anwendung: insbesondere Senkung des Gehalts von organischen Kontaminanten, freiem Chlor und Geruch durch Adsorption: Anwesenheit von organischen Stoffen im Wasser, von freiem Chlor, Pestiziden und Wassergeruch.

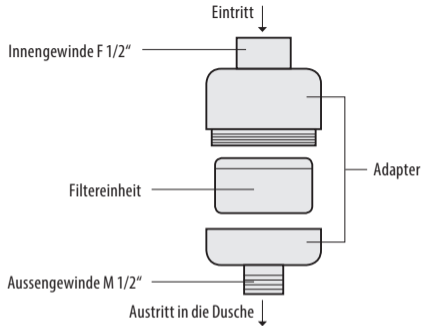
Lebensdauer des Filters: ca. 23 000 l Wasser (3-4 Monate), in Abhängigkeit von der Verunreinigung durch Chlor oder andere Kontaminanten.

Die Filtereinheit **Freshhh 830474** ist im Falle von hartem Wasser geeigneter als die Filtereinheit **Freshhh 830475**, obwohl sie nicht wesentlich zur Beseitigung der Härte des Wassers beiträgt, ähnlich wie die Filtereinheit **Freshhh 830475** mit Aktivkohle.

Verchromter Adapter Freshhh 830470 (geliefert mit der **Filtereinheit Freshhh 830475 mit Aktivkohle**)

Innengewinde des Adapters: F 1/2" **Aussengewinde des Adapters:** M 1/2"

Oberflächengestaltung: Chrom



INSTALLIERUNG

1. Überprüfen Sie die Filtereinheit und den Adapter nach dem Auspacken, ob sie nicht beschädigt sind. Falls sie beschädigt sind, verwenden Sie sie nicht. Die Filtereinheit ist in den Adapter nach der Abbildung oben eingesetzt.
2. Schließen Sie den Abfluss des Wassers aus der Duschkabine.

3. Wickeln Sie zuerst um das Gewinde, an welches der Adapter mit der Filtereinheit in Abhängigkeit vom konkreten Installationsort (siehe Abb. oben) angeschraubt wird, ein Teflonband zur Sicherung der Dichtheit der Gewindeverbindung, und dann schrauben Sie den Adapter mit der Filtereinheit auf das Gewinde. Der Adapter hat ein Innengewinde F 1/2" für den Wassereintritt in den Adapter und ein Aussengewinde M 1/2" für den Austritt in die Dusche.

4. Bevor Sie duschen gehen, durchspülen Sie etwa 10 Sekunden lang die Filtereinheit mit einem Strom von fließendem Wasser (die Wassertemperatur sollte im Temperaturbereich von +3°C bis +80°C sein).

Anmerkung: Durchspülen Sie vor jedem Gebrauch die Filtereinheit mit fließendem Wasser etwa 10 Sekunden lang.

Die Lebensdauer der Filtereinheit hängt von der Qualität (Verunreinigung) und vom Volumen des benutzten Wassers ab.

Die Filtereinheit kann nach Beendigung der Lebensdauer nicht zur erneuten Nutzung regeneriert werden bzw. der innere Filterfüllstoff gegen einen neuen ausgetauscht werden.

Das Produkt darf nicht in Kontakt treten mit chemischen Reinigungsmitteln, Waschmitteln und organischen Lösungsmitteln (z. B. Azeton, Ethanol u. ä.).

EN

Description – purpose of use



The chrome-plated shower adapter **Freshhh 830470** is intended for the insertion of a filtration unit (shower filter) **Freshhh 830475 with active carbon** or filtration unit **Freshhh 830474 with a patented KDF media**, which serves to improve water quality during showering, reduces secondary water soiling and odour (see below), which enters the air being breathed in from the water while showering. The differences between both these filtration units are described in the subsequent text. The shower adapter is installed on to the thread of the water faucet preceding the shower hose or preceding the shower head - installation examples based on specific cases are provided on the images above.

- The chlorine that is present in water removes the protective film on skin and hair and thereby causes drying out, and likewise, breathing in its fumes is damaging to health. **The filtration units (shower filters) are intended not only for persons who are concerned about the poor quality of their showering water, but particularly for persons who, after showering, suffer from dry and irritated skin or suffer with various skin problems (eczema, psoriasis, etc.) or who have problems with dry, brittle or frayed hair.**

- **At the end of its lifetime, the filtration unit can be simply removed from the adapter and replaced with a new one. The shower filtration units are intended both for hot water (max. 80 °C) as well as cold water (no less than 3 °C) at the standard mains water pressure. The filtration units are not intended for treating drinking water from impotable water, and water that has passed through this filter is not suitable for human consumption.**



- The chrome-plated adapter **Freshhh 830470** is not supplied separately; it is supplied together with the filtration unit **Freshhh 830475** containing **active carbon**. The filtration unit **Freshhh 830474** with patented **KDF media** or filtration unit **Freshhh 830475** containing **active carbon** (a comparison is provided below) can be purchased separately without the chrome-plated adapter as replacements for the filtration units at the end of their lifetimes.

COMPARISON OF THE MAIN DIFFERENCES BETWEEN FILTRATION UNIT FRESHHH 830474 AND FRESHHH 830475

Filtration unit Freshhh 830474

Active component: Patented KDF filtration media and calcium sulphate

Mechanism of effect: Catalytic oxidation/reduction (chemical conversion)

Application: Reduction of inorganic contaminant content by conversion of: free chlorine, chloramine, water-soluble iron, hydrogen sulphide, heavy metals (arsenic, lead), etc.

Anti-bacterial protection reduces the multiplication of bacteria, moulds and algae that forms in the filter after some time, which extends the lifetime of the filter (the filter does not contain toxic elemental silver, which is added to certain filters for this purpose).
Lifetime of the filter: approx. 45,000 litres of water (6-12 months), depending on the level of chlorine and other contaminants.

Filtration unit Freshhh 830475

Active component: Active carbon and calcium sulphate

Mechanism of effect: Absorption (physical process)

Application: reduction namely in levels of organic contaminants, free chlorine and odours by absorption: presence of organic substances in water, free chlorine, pesticides and water odour.

Lifetime of the filter: approx. 23,000 litres of water (3-4 months), depending on the level of chlorine and other contaminants.

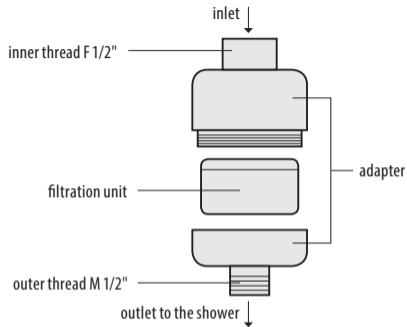
Filtration unit **Freshhh 830474** is more suitable in the case of hard water than filtration unit **Freshhh 830475**, however, it does not contribute in any significant degree to the removal of water hardness as filtration unit **Freshhh 830475** with active carbon.

Chrome-plated adapter Freshhh 830470 (supplied with filtration unit **Freshhh 830475** with active carbon)

Inner thread of the adapter: F1/2

Outer thread of the adapter: M1/2

Surface treatment: chrome



INSTALLATION

1. After unpacking them, check the filtration unit and the adapter for damage. Do not use them if they are damaged. The filtration unit is inserted inside the adapter as in the picture above.
2. Shut off the water outflow from the shower water faucet.

3. To ensure that the connection does not leak, first wind Teflon tape on to the thread on to which you will be screwing on the adapter with the filtration insert depending on the specific installation location (see the pictures above) and then screw on the adapter with the filtration unit. The adapter has an internal thread F 1/2" for water to flow into the adapter and an outer thread M 1/2" for the outflow into the shower.
4. Prior to showering, first rinse the filtration unit with a current of running water for 10 seconds (the water temperature should not be outside the temperature range +3 °C to +80 °C).

Note: before each use, first rinse the filtration unit with a current of running water for 10 seconds.

The lifetime of the filtration unit depends on the quality (dirtiness) and volume of the water used.

It is not possible to regenerate the filtration unit at the end of its lifetime for repeat use or to replace the internal filtration media with new media.

The product must not come into contact with chemical cleaning and washing agents and organic solvents (e.g. acetone, ethanol, etc.).